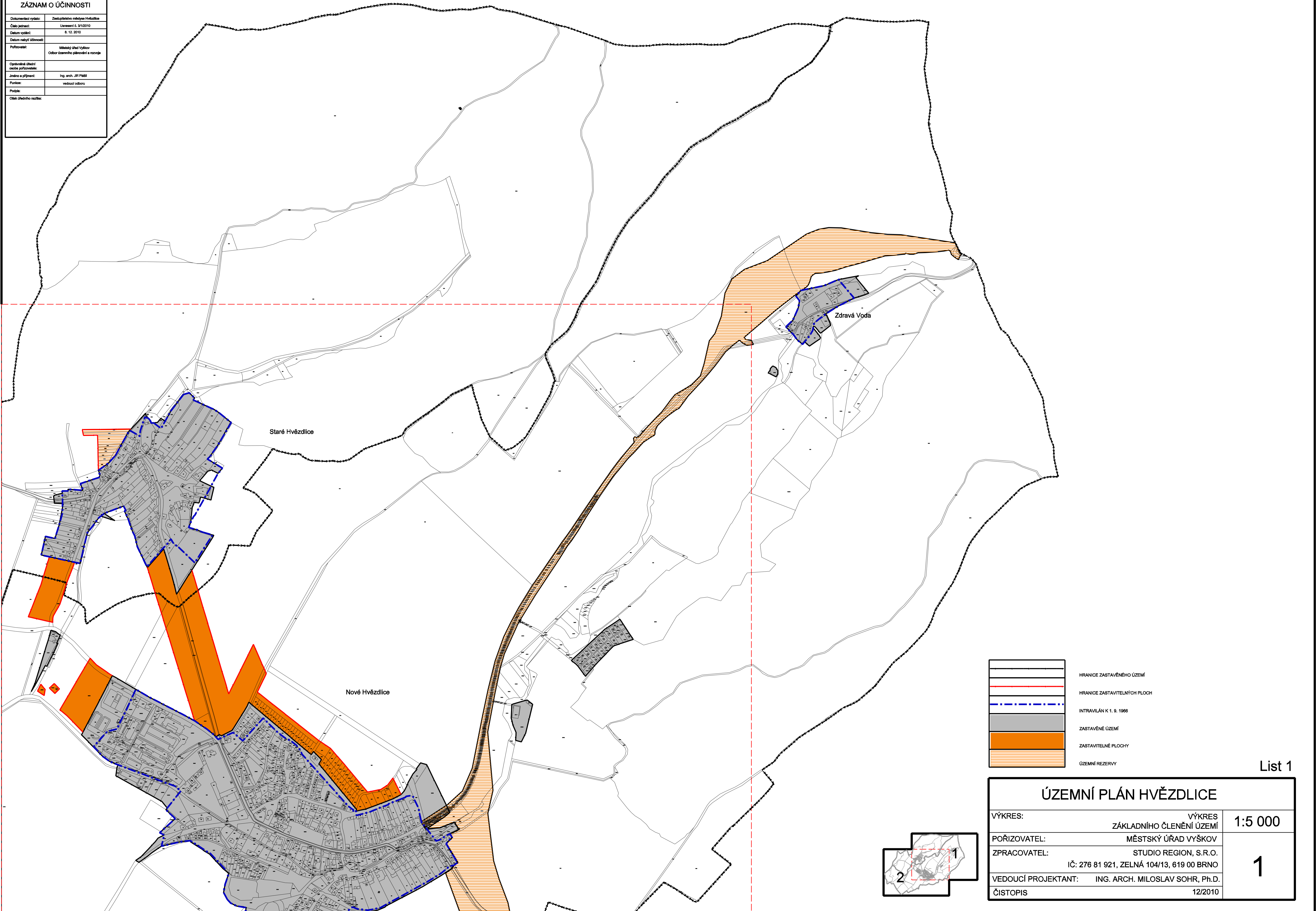
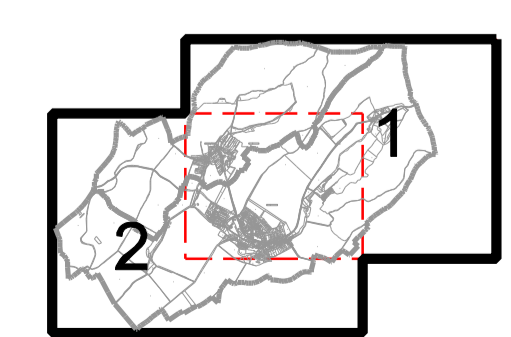


| ZÁZNAM O ÚČINNOSTI                     |  |
|--|--|
| Dokumentaci vydati:                    | Zastupitelstvo městyse Hvězdlice                             |
| Číslo jednací:                         | Usnesení č. 3/1/2010   |
| Datum vydání:                          | 8. 12. 2010  |
| Datum nabytí účinnosti:                |  |
| Pořizovatel:                           | Městský úřad Vyškov<br>Oddělení územního plánování a rozvoje |
| Oprávněná osoba<br>osoba pořizovatele: |  |
| Jméno a příjmení:                      | Ing. arch. Jiří Páček  |
| Funkce:                                | vedoucí odboru   |
| Podpis:                                |  |
| Ověřil úředním razítkem:               |  |

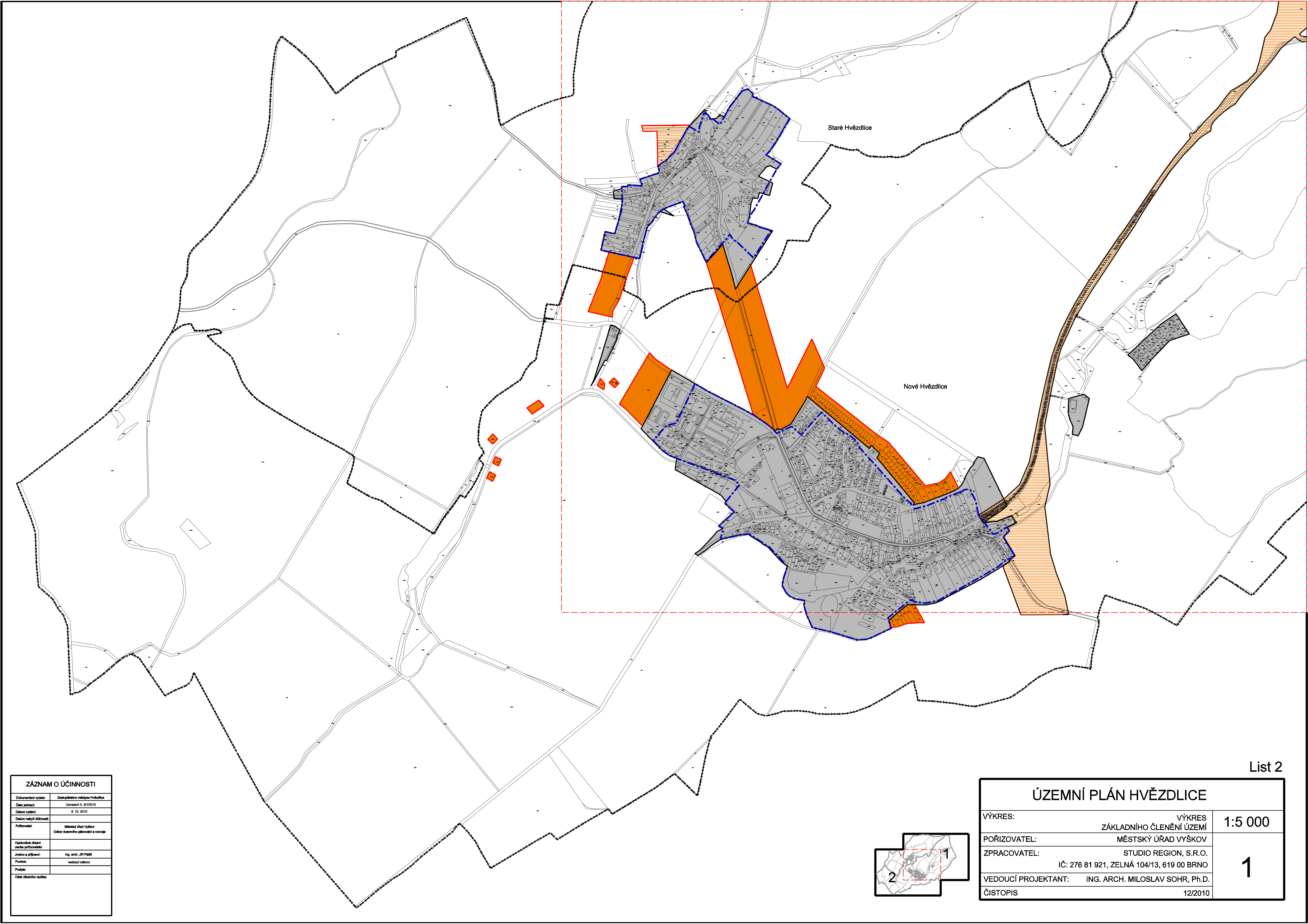


|  |                              |
|--|------------------------------|
|  | HRANICE ZASTAVĚNÉHO ÚZEMÍ    |
|  | HRANICE ZASTAVITELNÝCH PLOCH |
|  | INTRAVILÁN K 1. 9. 1968      |
|  | ZASTAVĚNÉ ÚZEMÍ              |
|  | ZASTAVITELNÉ PLOCHY          |
|  | ÚZEMNÍ REZERVY               |

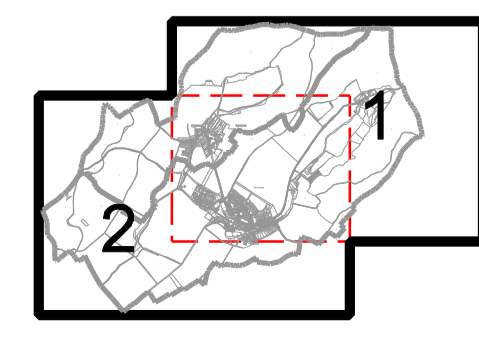
List 1



| ÚZEMNÍ PLÁN HVĚZDLICE |  |         |
|-----------------------|--|---------|
| VÝKRES:               | VÝKRES<br>ZÁKLADNÍHO ČLENĚNÍ ÚZEMÍ                                 | 1:5 000 |
| POŘIZOVATEL:          | MĚSTSKÝ ÚŘAD VYŠKOV  | 1       |
| ZPRACOVATEL:          | STUDIO REGION, S.R.O.<br>IČ: 276 81 921, ZELNÁ 104/13, 619 00 BRNO |         |
| VEDOUcí PROJEKTANT:   | ING. ARCH. MILOSLAV SOHR, Ph.D.                                    |         |
| ČISTOPIS              | 12/2010  |         |



| ZÁZNAM O ÚČINNOSTI                    |  |
|---------------------------------------|--|
| Dokumentní vydání:                    | Zastupitelstvo městyse Hvězdlice                             |
| Číslo jednací:                        | Usnesení č. 31/02/10   |
| Datum vydání:                         | 8. 12. 2010  |
| Datum nabylí účinnosti:               |  |
| Pořizovatel:                          | Městský úřad Vyškov<br>Oddělení územního plánování a rozvoje |
| Opředení území<br>cestou pořizovatel: |  |
| Územní a přílohy:                     | Ing. arch. JIŘÍ PÁMÍ   |
| Funkce:                               | vedoucí oddělení   |
| Podpis:                               |  |
| Ostatné údaje:                        |  |



| ÚZEMNÍ PLÁN HVĚZDLICE |  |         |
|-----------------------|--|---------|
| VÝKRES:               | VÝKRES<br>ZÁKLADNÍHO ČLENĚNÍ ÚZEMÍ                                 | 1:5 000 |
| POŘIZOVATEL:          | MĚSTSKÝ ÚŘAD VYŠKOV  | 1       |
| ZPRACOVATEL:          | STUDIO REGION, S.R.O.<br>IČ: 276 81 921, ZELNÁ 104/13, 619 00 BRNO |         |
| VEDOUČÍ PROJEKTANT:   | ING. ARCH. MILOSLAV SOHR, Ph.D.                                    |         |
| ČISTOPIS              |  | 12/2010 |