

Dražební vyhláška pro dobrovolnou dražbu

(dle zákona č. 26/2000 Sb., ve znění pozdějších předpisů)
číslo: 03/02/12

Budova občanské vybavenosti v obci Hvězdlice, okr. Vyškov

Dražebník vyhlašuje touto dražební vyhláškou dobrovolnou dražbu, a to na základě návrhu navrhovatele:

JUDr. Jiří Habarta, bytem Brno, Laštovkova 63 PSČ 635 00, adresa kanceláře: Pod Oborou 812, Slavkov u Brna, PSČ 684 01,

správce konkursní podstaty úpadce ZD Hvězdlice, družstvo se sídlem ve Chvalkovicích – v likvidaci, IČ: 001 41 615, se sídlem Chvalkovice u Bučovic 152, okres Vyškov, PSČ 683 42, zapsaného v obchodním rejstříku u KS v Brně, v oddíle DrXXXVI, vl. 303,

I. Datum, místo a čas zahájení dražby:

Dražba se bude konat **21. března 2012** v dražební místnosti REAL SPEKTRUM, a.s., Lidická 77, Brno.

Dražba bude zahájena prohlášením licitátora, že zahajuje dražbu (po ukončení zápisu účastníků dražby), a to v **10.00 hod.** Zápis účastníků dražby začne téhož dne od 09.30 hod. do zahájení dražby.

II. Dražebník:

REAL SPEKTRUM, a.s.

se sídlem Praha 1, Staré město, Náměstí republiky 8/656, PSČ 110 00

s adresou pro doručování: Brno, Lidická 77, PSČ 602 00

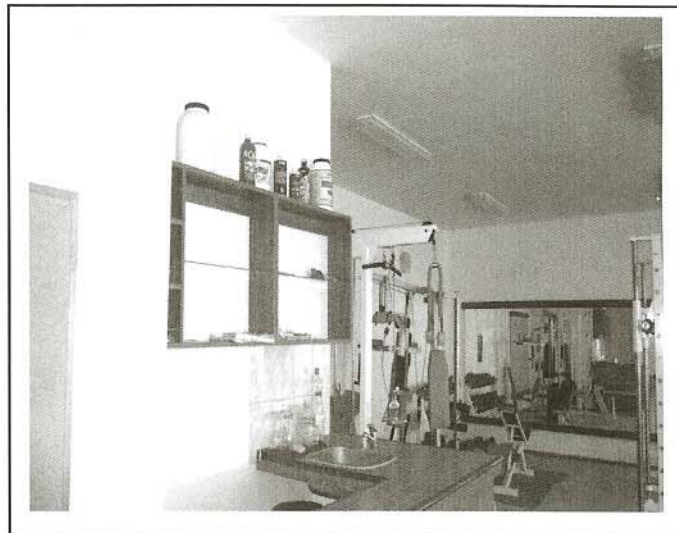
IČ: 25314718, zapsaná v obch. rejstříku Městského soudu v Praze v oddíle B, vl. 6807

číslo koncese: č.j.: ŽIO/75919/07/Mok, ev.č.: 370200-002119472, předmět podnikání: Provádění veřejných dražeb a) dobrovolných, b) nedobrovolných

zastoupená na základě plné moci Ing. Jurajem Trégerem, CSc.

tel: 533 339 111, fax: 541 212 474, e-mail: juraj.treger@realspektrum.cz

III. Označení a popis předmětu dražby



Předmětem dražby je, dle § 17, odst. 3 zák. č. 26/2000 Sb. ve znění pozdějších předpisů, soubor věcí nemovitých Městysu Hvězdlice, Nové Hvězdlice 72, 683 41 Hvězdlice, IČ 291811, zapsaných do soupisu konkursní podstaty úpadce ZD Hvězdlice, družstvo se sídlem ve Chvalkovicích – v likvidaci, IČ: 001 41 615, nacházejících se v katastrálním území Nové Hvězdlice, a to:

pozemek parcela č. St. 78/2 – zastavěná plocha a nádvoří,

budova: bez čp/če, způsob využití: obč.vybav., postavená na pozemku p.č. St. 78/2 – zastavěná plocha a nádvoří, vše zapsáno na LV č. 10001, pro katastrální území Nové Hvězdlice, obec Hvězdlice, okres Vyškov u Katastrálního úřadu pro Jihomoravský kraj se sídlem v Brně - Katastrální pracoviště Vyškov, a to včetně veškerých součástí, příslušenství a venkovních úprav.

To vše dále jen jako „předmět dražby“.

Nemovitosti včetně popisu a včetně veškerých součástí a příslušenství, jakož i jejich stav, jsou blíže popsány ve znaleckém posudku číslo 2584-050/2011 ze dne 11.3.2011, ve znění dodatku č. 1 ze dne 5.9.2011 a ve znění

aktualizace ocenění k 24.1.2012 ze dne 24.1.2012, zpracovaném soudním znalcem Ing. Evou Váhalovou, Jiráskova 880, 684 01 Slavkov u Brna.

Předmět dražby se prodává ve stavu jak stojí a leží.

Popis předmětu dražby jeho stavu a příslušenství:

Předmětem dražby je budova občanské vybavenosti na pozemku p.č. 78/2 o výměře 194 m² v k.ú. Nové Hvězdlice v Hvězdlicích, okr. Vyškov.

Jedná se o stavbu, která byla v roce 1970 přistavěna k budově obecního úřadu a kulturního domu. Stavba je schopná samostatné existence. Pouze vstup do suterénu je z budovy obecního úřadu. Stavba byla postavena jako kuchyně (závodní kuchyně) pro zaměstnance zemědělského družstva Hvězdlice.

Ke dni místního šetření je stavba užívána z větší části jako posilovna se šatnami pro muže a ženy a menší část stavby (10m²) je užívána jako provozovna kadeřnictví, suterén je bez využití. Stavba je plně podsklepená.

Provozovna kadeřnictví o podlahové výměře 10 m² je pronajímána za 400,00 Kč měsíčně. Posilovna je zařízením obce.

Stavba má sedlovou střechu, která byla provedena dodatečně. Původní střecha byla plochá.

Přestavba na posilovnu a kadeřnictví včetně nástavby střechy a modernizace byla provedena v roce 2002. Byla vyměněna okna v I.NP kromě štítové strany a podzemního podlaží, byly vyměněny dveře v I.NP, byly provedeny nové obklady sociálních zařízení, nové ústřední vytápění včetně plynového kotle a ohřevu teplé vody. Stavba je v dobrém technickém stavu, chybí však izolace suterenního zdiva a proto je podzemní podlaží bez využití, omítky jsou z důvodu vlhkosti opadané nebo alespoň znehodnocené. Okna v suterénu jsou z důvodu vlhkosti na hranici životnosti.

Základy stavby jsou betonové, chybí funkční izolace proti zemní vlhkosti. Svislé konstrukce zděné z páleného materiálu. Stropy jsou betonové s rovnými podhledy. krov je dřevěný, krytina pálená. Klempířské konstrukce z pozinkovaného plechu. Podlahy jsou betonové s textilní krytinou v posilovně. V chodbách, šatnách a sprchách a WC jsou dlažby nebo PVC. Elektroinstalace je provedena. Vnitřní omítky vápenné štukové. Venkovní omítky břizolitové. Vnitřní obklady keramické. Venkovní obklad soklu pouze na štítové stěně, ostatní obklady soklu chybí.

Vodoinstalace, kanalizace, plynoinstalace standardního provedení, v podzemním podlaží není. Okna plastová, ve sklepech původní na konci životnosti. Dveře náplňové do ocelových zárubní. Vstupní dveře dřevěné původní.

V suterénu dveře nejsou. Vytápění ústřední s kotlem na plyn.

Vstup do stavby je přes rampu vedoucí do budovy obecního úřadu dveřmi do chodby, z které vlevo je posilovna s WC a umyvadlem vpravo je středová chodba. Z této chodby jsou na jednu stranu šatny mužů s umývárnou a na druhou stranu šatny mužů, dále z chodby je vstup do samostatné sprchy s kotlem ÚT a zásobníkem teplé vody. Místnost WC s předsíňkou. Do kadeřnictví, které obsahuje jednu místnost chodbičku a WC se vstupuje rovněž ze vstupní rampy samostatně. Do podzemního podlaží se vstupuje z budovy obecního úřadu a kulturního domu, Podzemní podlaží je v současné době omezeně využitelné, neboť je vlhké z důvodu absence izolací.

Práva a závazky na předmětu dražby vážnoucí a s ním spojená pokud podstatným způsobem ovlivňují hodnotu předmětu dražby:

- zapsáno do soupisu konkursní podstaty – oznámení o zapsání - KSBR 46 INS 14864/2010, uvedené na výpisu z KN, LV č. 10001, pro katastrální území Nové Hvězdlice, který je součástí přílohy této smlouvy. V této souvislosti navrhovatel prohlašuje, že všechny závazky vážící se k předmětu dražby uvedené v předešlé větě zaniknou jeho zpeněžením, neboť předmět dražby je součástí konkursní podstaty úpadce ZD Hvězdlice, družstvo se sídlem ve Chvalkovicích – v likvidaci, IČ: 001 41 615 a k předmětu dražby se tedy vztahuje i ustanovení § 28 odst. 5 z.č. 328/1991 Sb. o konkursu a vyrovnání v platném znění.

Další práva a závazky na předmětu dražby vážnoucí a s ním spojené, které podstatným způsobem ovlivňují hodnotu předmětu dražby nejsou navrhovateli známy.

Upozornění: Dražebník upozorňuje, že údaje o předmětu dražby uvedené v této dražební vyhlášce, zejména popis jeho stavu a údaje o právech a závazcích na předmětu dražby vážnoucích jsou uvedeny pouze podle dostupných informací a údajů ke dni zpracování této dražební vyhlášky a navrhovatel odpovídá za vady pouze v rozsahu uvedeném touto dražební vyhláškou a navrhovatel zaručuje vlastnosti předmětu dražby nebo odpovídá za jeho vady pouze v rozsahu stanoveném dražební vyhláškou – v souladu s ustanovením § 20, odst. 1 písm. k) zákona 26/2000 Sb., ve znění pozdějších předpisů.

Cena předmětu dražby byla zjištěna znaleckým posudkem soudního znalce Ing. Evy Váhalové, Jiráskova 880, 684 01 Slavkov u Brna, o ceně obvyklé ve smyslu § 13 zákona č. 26/2000 Sb., ve znění pozdějších předpisů, číslo 2584-050/2011 ze dne 11.3.2011, ve znění dodatku č. 1 ze dne 5.9.2011 a ve znění aktualizace ocenění k 24.1.2012 ze dne 24.1.2012, a to na částku **1.095.000,- Kč**.

Při stanovení tržní hodnoty – ceny obvyklé bylo přihlédnuto ke všem vlivů působícím na cenu obvyklou.

IV. Výše nejnižšího podání je stanovena na částku **750.000,- Kč** (slovy: sedm set padesát tisíc korun českých).

Minimální příhoz: 10.000,- Kč (slovy: deset tisíc korun českých).

V. Dražební jistota: 100.000,- Kč (slovy: jedno sto tisíc korun českých).

Způsob a lhůta složení dražební jistoty:

Dražební jistotu lze složit:

a) převodem nebo v hotovosti na účet č.: 110923578/0300 u Československé obchodní banky, a.s.

variabilní symbol: v případě, že účastníkem dražby je fyzická osoba - rodné číslo,
v případě, že účastníkem dražby je právnická osoba - IČ.

Dokladem o složení dražební jistoty je pokladniční stvrženka nebo výpis z účtu nebo potvrzení banky o odepsání částky ve výši dražební jistoty z účtu odesílatele ve prospěch výše uvedeného účtu,

b) v hotovosti v místě konání dražby v den konání dražby před jejím zahájením,

c) formou bankovní záruky za zaplacení dražební jistoty. Účastník dražby je povinen ve lhůtě pro složení dražební jistoty předat dražebníkově originál záruční listiny. Záruční listina musí obsahovat prohlášení banky, že uspokojí bez výhrad a námitek věřitele (dražebníka) do výše 100.000,- Kč, jestliže dražebník písemně oznámí bance, že dlužník (vydražitel) zmařil dražbu. Záruční listina nesmí obsahovat žádná ujednání, která by jakýmkoliv způsobem omezila dražebníka uplatnit svá práva jakýmkoliv podmínkami ani nesmí obsahovat žádná ujednání, která by ukládala dražebníkově jakékoliv povinnosti, vyjma povinnosti oznámit bance zmaření dražby dlužníkem, jako jsou předchozí výzvy apod. ani nesmí obsahovat ujednání, která by umožňovala bance vznést jakékoliv námitky či výhrady vyjma námitek, že oznámení o zmaření dražby bylo učiněno až po platnosti bankovní záruky. Bankovní záruka musí být platná minimálně 31 dnů po skončení lhůty pro úhradu kupní ceny. Dražebník bude v záruční listině označen následovně: REAL SPEKTRUM, a.s., se sídlem Praha 1, Staré město, Náměstí republiky 8/656, PSČ 110 00.

Záruční listina musí být vystavena bankou se sídlem na území České republiky nebo zahraniční bankou oprávněnou působit v souladu se zákonem č. 21/1992 Sb., o bankách, ve znění pozdějších předpisů a musí být vystavena v českém nebo slovenském jazyce.

Dražební jistotu je možno složit od 21.2.2012 do zahájení dražby. Lhůta pro složení dražební jistoty končí zahájením dražby.

Dražitelům, kteří se nestanou vydražiteli, bude složená dražební jistota vrácena bez zbytečného odkladu po skončení dražby.

Dražební jistotu nelze složit šekem ani platební kartou.

Dražba bude provedena pro vydražitele bezúplatně.

VI. Úhrada ceny dosažené vydražením:

Není-li cena dosažená vydražením vyšší než 200.000 Kč, je vydražitel povinen uhradit dražebníkově cenu dosaženou vydražením, a to v hotovosti ihned po udělení příklepu. Vydražitel je povinen do 10 dnů od skončení dražby uhradit dražebníkově cenu dosaženou vydražením, při ceně dosažené vydražením do 500.000 Kč. Lhůta pro uhrazení ceny dosažené vydražením přesahující 500.000,- Kč je stanovena do 40-ti (slovy čtyřiceti) dnů ode dne skončení dražby, a to v hotovosti, nebo převodem na účet 110923578/0300 u Československé obchodní banky, a.s., **variabilní symbol:** v případě, že vydražitelem je fyzická osoba - rodné číslo, v případě, že vydražitelem je právnická osoba - IČ.

Byla-li vydražitelem složena dražební jistota ve formě bankovní záruky, je vydražitel povinen uhradit cenu dosaženou vydražením v plné výši ve lhůtě stejné jako v předchozí větě a dražebník pak bez zbytečného odkladu je povinen mu vrátit záruční listinu.

Cenu dosaženou vydražením nelze uhradit započtením ani platební kartou nebo šekem. Platba směnkou je nepřípustná.

Jestliže vydražitel neuhradí cenu dosaženou vydražením ve stanovené lhůtě, má se za to, že v souladu s ust. § 2, písm. n) zákona 26/2000 Sb., ve znění pozdějších předpisů zmařil dražbu, tj. vydražitel nenabývá vlastnictví předmětu dražby a dražební jistota jím složená se použije na náklady zmařené dražby, popř. koná-li se opakovaná dražba na náklady opakované dražby (viz ust. § 24, odst. 1 a § 28, odst. 3 zákona 26/2000 Sb., ve znění pozdějších předpisů).

VII. Datum, místo a čas konání prohlídek předmětu dražby:

Prohlídky předmětu dražby se uskuteční v níže uvedených termínech v budově občanské vybavenosti – posilovna u úřadu městyse Hvězdlice.

Prohlídku bude zajišťovat a konkrétní informace na místě poskytne dražebník, resp. vlastník. Pokud vlastník nebo osoba, která má předmět dražby v držení nebo nájmu, neumožní řádnou prohlídku předmětu dražby, bude prohlídka provedena v rámci možností.

Upozornění: Dražebník doporučuje zájemcům o prohlídku nahlásit svůj zájem o prohlídku nejpozději 24 hodin před stanoveným termínem prohlídky z důvodu organizace prohlídky. Účastníci prohlídky se prokáží před prohlídkou dokladem totožnosti.

Prohlídky: 1. dne 13.03.2012 v 16,00 hod.,

2. dne 14.03.2012 v 16,00 hod.

VIII. Podmínky odevzdání předmětu dražby vydražiteli:

Navrhovatel, bez obdržení výtěžku dražby, je povinen po předložení potvrzení o vlastnictví a doložení totožnosti vydražitele bez zbytečného odkladu předat předmět dražby vydražiteli. Dražebník je povinen na místě sepsat protokol o předání předmětu dražby dle § 32 zákona 26/2000 Sb., ve znění pozdějších předpisů.

Nebezpečí škody na předmětu dražby přechází z navrhovatele na vydražitele dnem předání předmětu dražby, v též den přechází na vydražitele odpovědnost za škodu způsobenou v souvislosti s předmětem dražby.

IX. Účastníci dražby jsou povinni doložit při zápisu do dražby svou totožnost, doložit složení dražební jistoty a **doložit své čestné prohlášení**, že nejsou osobami vyloučenými z dražby, popř. své oprávnění jednat za účastníka dražby.

Zastupování účastníka dražby: účastník dražby se může dát v dražbě zastupovat zástupcem na základě písemné plné moci s úředně ověřeným podpisem zmocnitele (vzor plné moci včetně čestného prohlášení zmocnitele lze vyžádat u dražebníka).

Účastníci dražby mají na dražbu vstup bezplatný a přístup do prostor konání dražby jim je umožněn před zahájením dražby. Za účastníka dražby se považují i správce konkurzní podstaty, pomocný správce konkurzní podstaty a předseda věřitelského výboru. Další osoby mohou být dražbě přítomny jako hosté. Vstupné pro hosty dražby činí 100,- Kč na osobu a den. Účastník dražby se запиše do seznamu účastníků dražby po prokázání totožnosti nebo oprávnění jednat za účastníka dražby a je povinen prokázat složení dražební jistoty dle této vyhlášky a dále je povinen doložit své čestné prohlášení (bude k dispozici na místě dražby), že není osobou vyloučenou z dražby. Účastník dražby svým podpisem do seznamu účastníků dražby vyjadřuje souhlas s touto dražební vyhláškou a závazek řídit se jejími ustanoveními a pokyny dražebníka a licitátora. Dále svým podpisem účastník dražby potvrzuje, že zaplatil dražební jistotu ve stanovené výši a lhůtě, převzal dražební číslo a zavazuje se k úhradě vydražené ceny, pokud se stane vydražitelem.

V Brně dne 13. 2. 2012

REAL SPEKTRUM®
REAL SPEKTRUM, a.s.
Náměstí republiky 8
110 00 Praha 1

.....
dražebník

VYVĚŠENO : 15. 2. 2012

SŮJATO : 22. 3. 2012

MĚSTYS HVĚZDLICE
683 41 okr. VYŠKOV